

KTV/7010

Aktualizováno: 18.10.2021

05

Basketbal

Rozhodování

Mgr. Josef Heidler

josef.heidler@ujep.cz



Význam utkání v basketbale.

UTKÁNÍ

- Utkání je považováno za základní způsob realizace sportovní hry.
- Bez utkání osvojování učiva postrádá smysl → nenaplnuje svůj hlavní odkaz.
- Doporučení → střídat vyučovací jednotky s utkáním × vyučovací jednotky s tréninkovým procesem.
- Utkání → cílová stránka tréninkového procesu.
- Během utkání se studenti (žáci) učí praktické aplikaci pravidel (učí se rozhodovat).

Realizace utkání s modifikovanými pravidly.

Nemají oficiální charakter a lze v nich modifikovat pravidla, např. na základě:

- Výkonové úrovně hráčů.
- Podmínek a možnostech realizace (počet hráčů, velikost hřiště, délka vyučovací jednotky apod.).

Mluvíme především o realizaci utkání ve **školní tělesné výchově**. Modifikovat lze např.:

- Hra s menším počtem hráčů (3×3 na jedné polovině hřiště).
- Hra na šířku hřiště (3× hřiště).
- Hrát střídavě (např. 2×7 min jedno utkání (družstvo A, B), následně utkání další (družstvo C, D).
- Zaměstnat studenty (žáky) přípravou, organizací a realizací utkání ve vyučovací jednotce. Tito studenti (žáci) se např. nemusí aktivně zúčastnit jako hráči.

Gestikulace

Znamení rozhodčích.

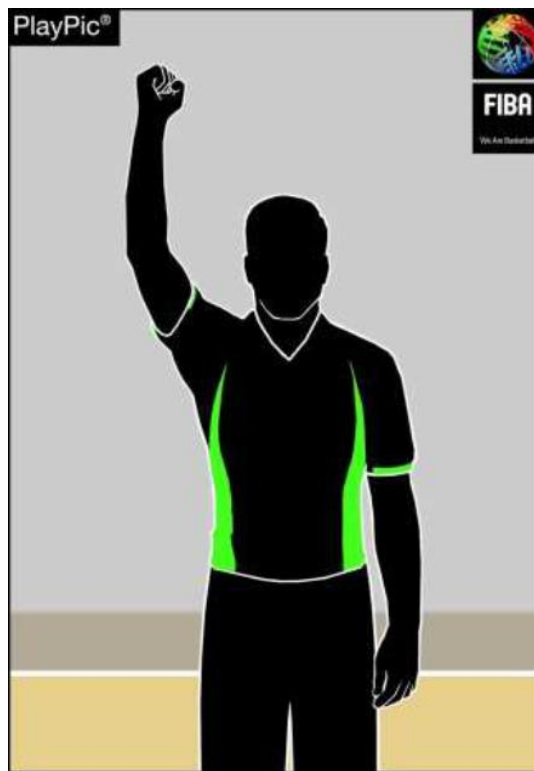
Slouží k upřesnění porušení pravidel v utkání. Vycházíme z gestikulace rozhodčích dle FIBA.

Signály hodin hry (**Ukazování času**).



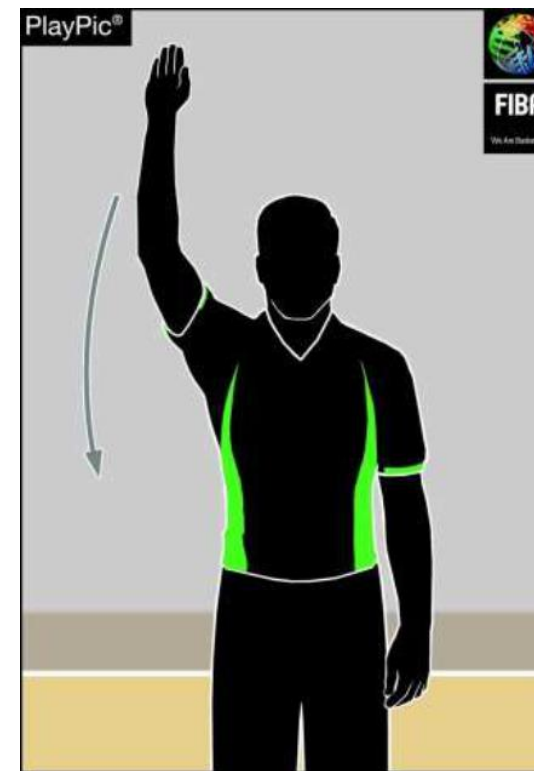
Zastavení času.

Otevřená dlaň.



Zastavení času pro chybu.

Sevřená pěst.



Spuštění času.

Seknutí dlaní.

Dosažení bodů.



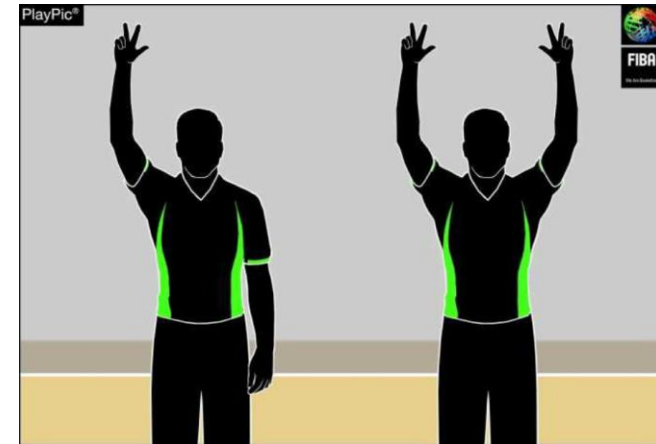
1 bod.

Jeden prst, sklopení zápěstí.



2 body.

Dva prsty, sklopení zápěstí.



3 body.

3 prsty vztyčeny. Jedna ruka → Pokus. Obě ruce → Úspěšný pokus.

Střídání a oddechový čas.



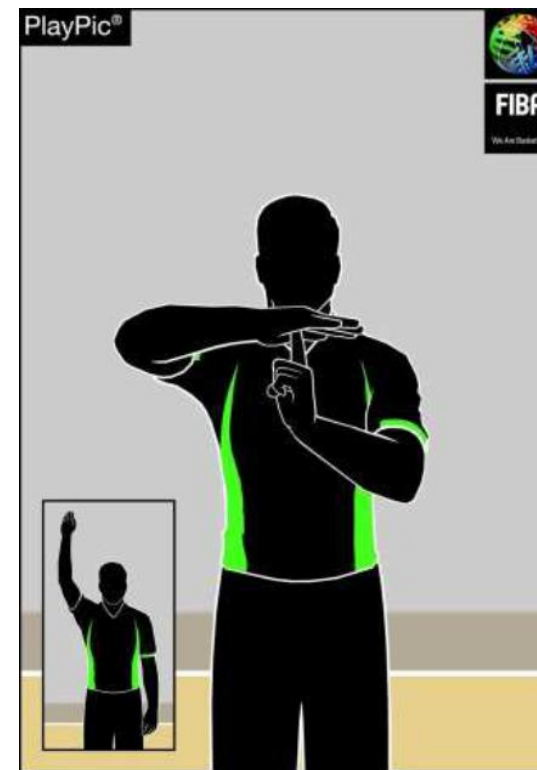
Střídání.

Zkřížení předloktí.



Vstup na hřiště.

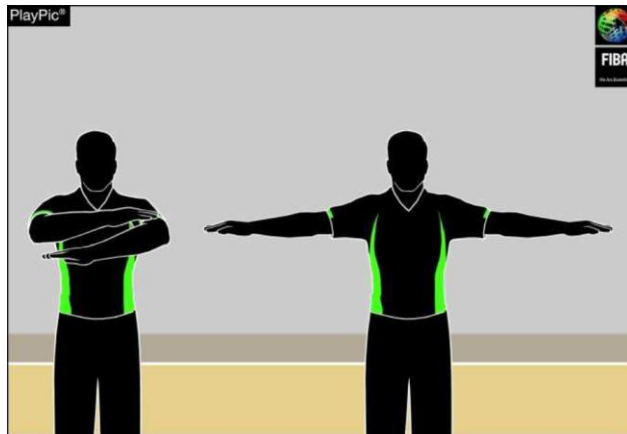
Otevřená dlaň,
mávnutí směrem k tělu.



Oddechový čas.

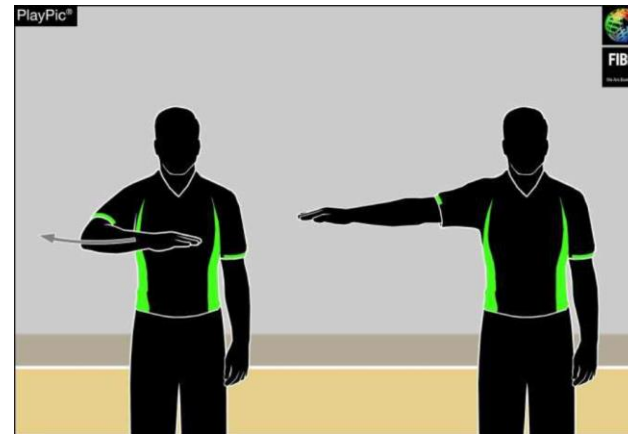
Vytvořit T pomocí ukazováčku.

Administrativa.



Zrušení bodů nebo hry.

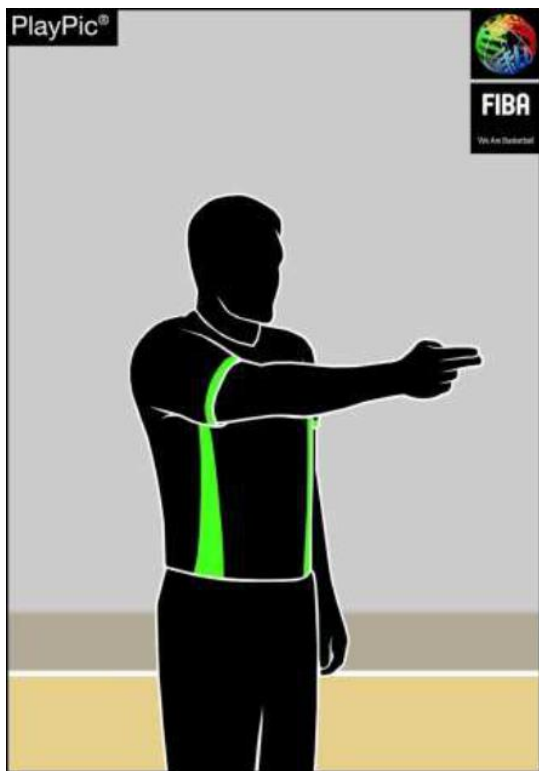
Rozpažení před tělem v úrovni hrudníku.



Názorné počítání.

Naznačení počítání pohybem dlaně.

Administrativa. Pokračování.



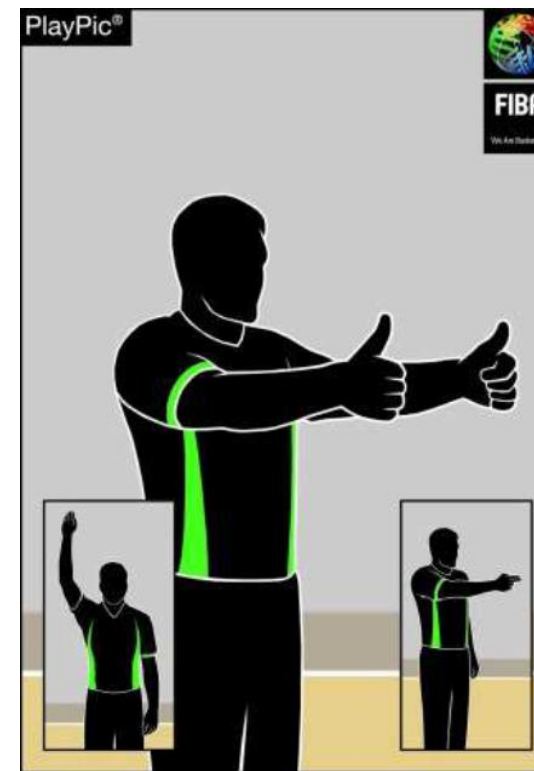
Směr hry / míč v zámezí.

Ukázat směr hry rovnoběžně s postranní čarou.



Nastavení hodin hodů na koš.

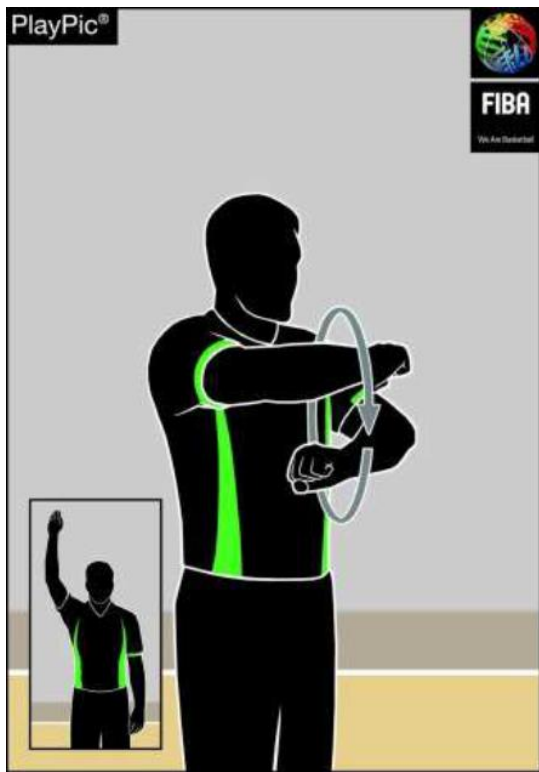
Kroužení rukou se zvednutým ukazováčkem.



Držený míč / situace rozskoku.

Palce nahoru, poté ukázat směr hry podle šipky alternativního držení.

Přestupky.



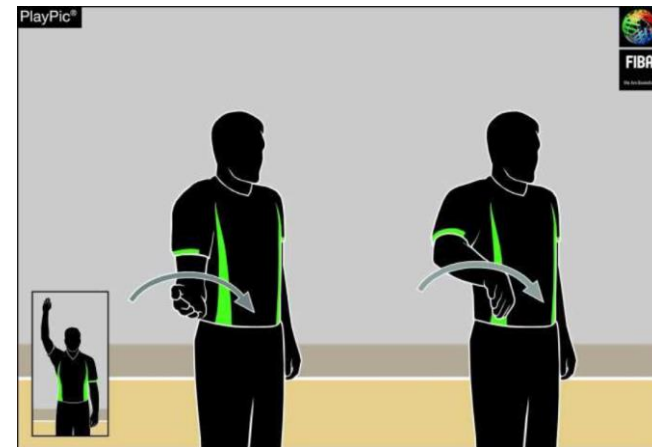
Kroky.

Kroužení pěstmi.



Dvojitý driblink.

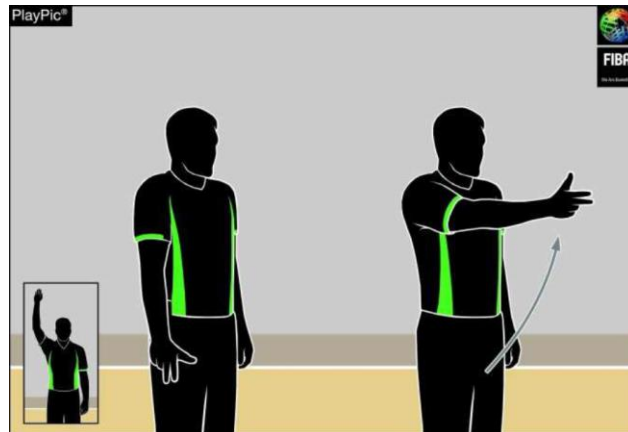
Střídavý pohyb dlaněmi.



Přenášený míč.

Poloviční rotace dlaně.

Přestupky. **Vteřiny.**



3 vteřiny.

Natažená ruka ukazuje 3 prsty.



5 vteřin.

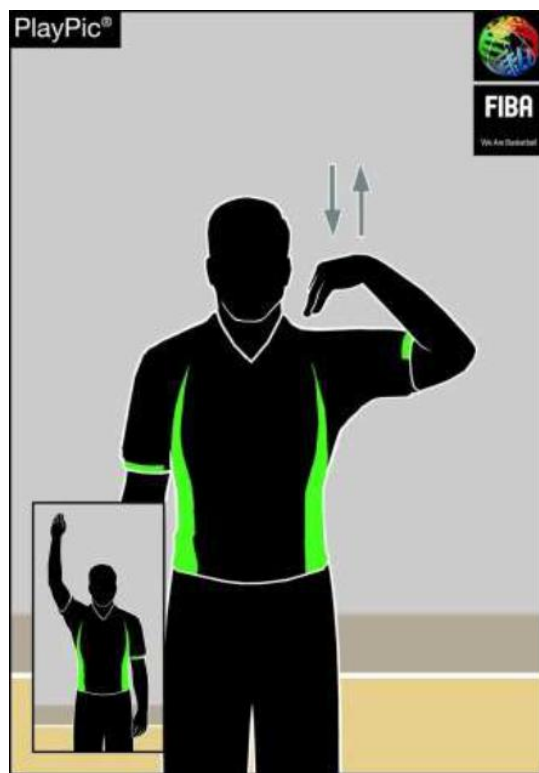
Ukázat 5 prstů.



8 vteřin.

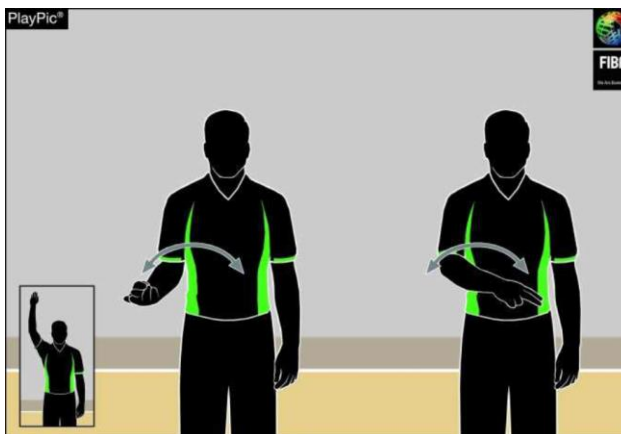
Ukázat 8 prstů.

Přestupky. Pokračování.



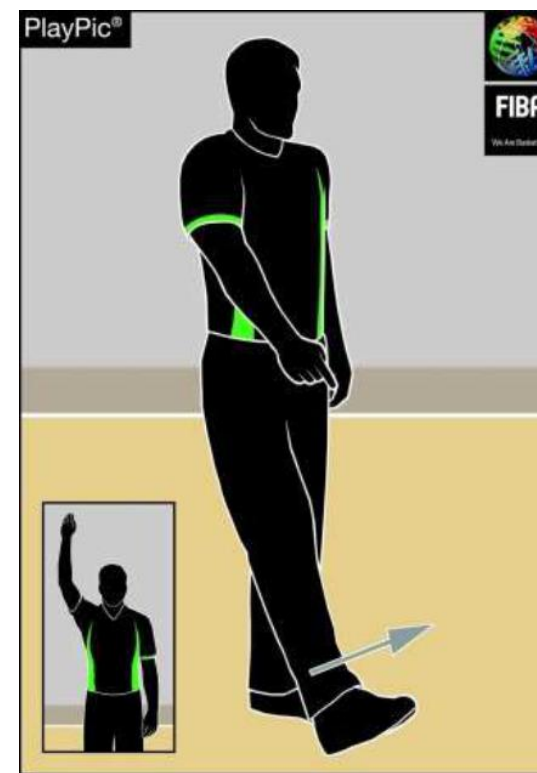
24 vteřin.

Prsty se dotýkají ramene.



Míč zahraný do zadní části hřiště.

Mávání ruky před tělem.



Úmyslné kopnutí/blok. míče nohou.

Ukázat na nohu.

Číslo hráče.



Číslo 1–5.

Pravá ruka ukazuje 1–5 prstů.



Číslo 6–10.

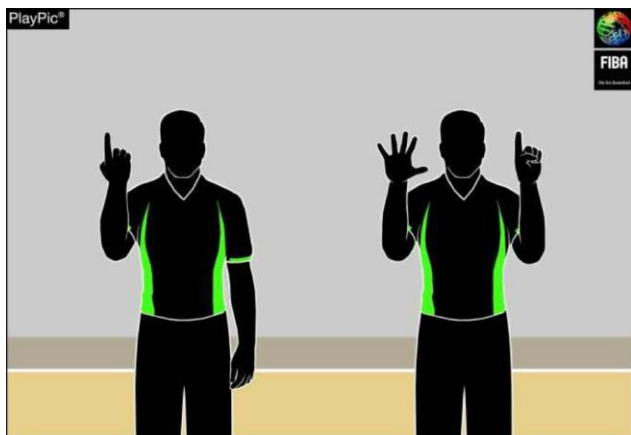
Pravá ruka ukazuje 5 prstů,
levá ruka 1–5 prstů.



Číslo 11–15.

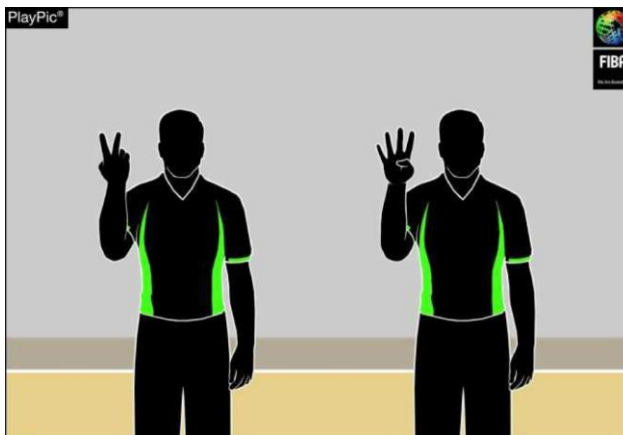
Pravá ruka ukazuje sevřenou pěst,
Levá ruka 1–5 prstů.

Číslo hráče. Pokračování.



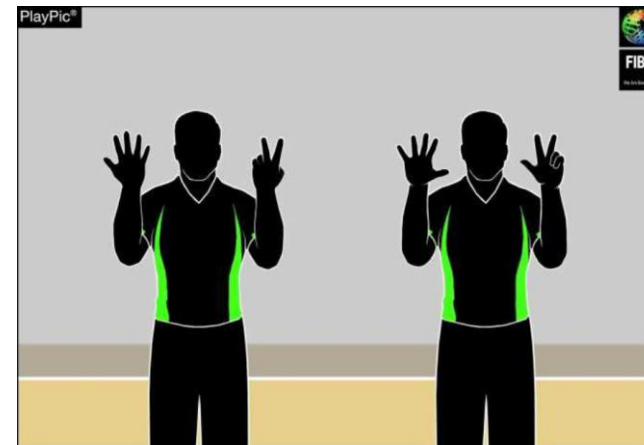
Číslo 16.

Nejdřív dlaní k sobě znázornit 1 + pro
číslovku 10, poté dlaněmi od sebe ukázat
číslo 6.



Číslo 24.

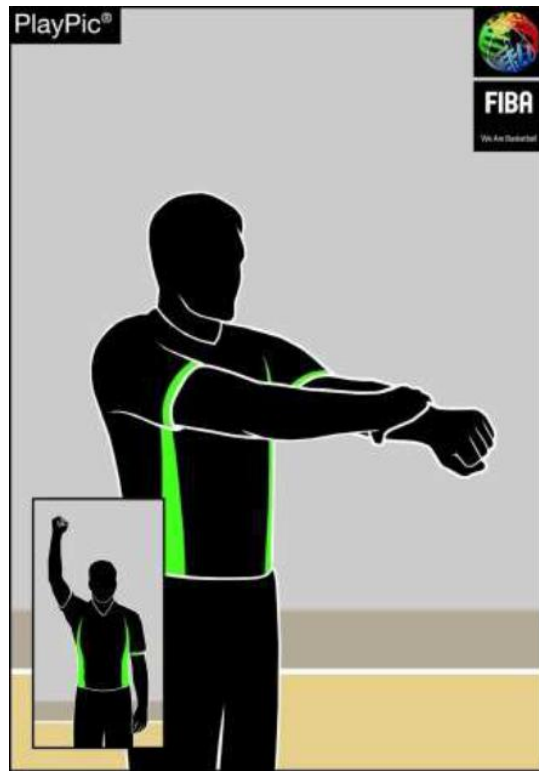
Nejdříve dlaní k sobě znázornit 2 pro
číslovku 20, poté dlaní od sebe ukázat
číslo 4.



Číslo 78.

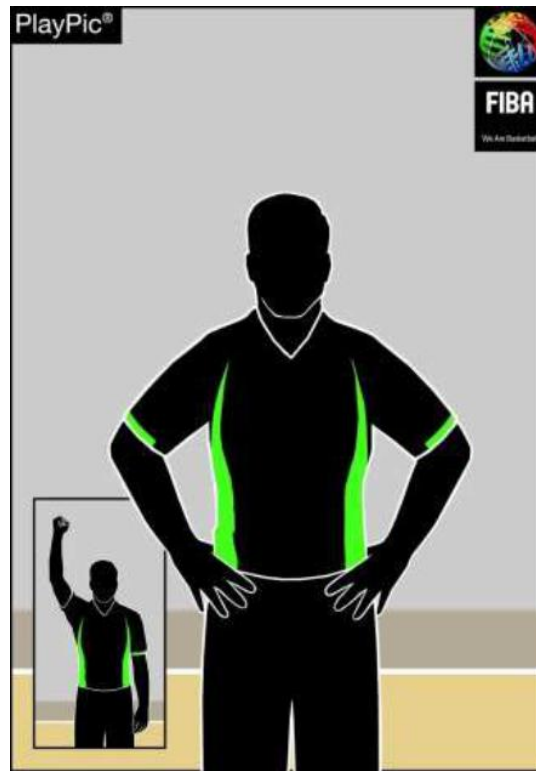
Nejdříve dlaněmi k sobě znázornit 7 pro
číslovku 70, poté dlaněmi od sebe ukázat
číslo 8.

Typ chyby.



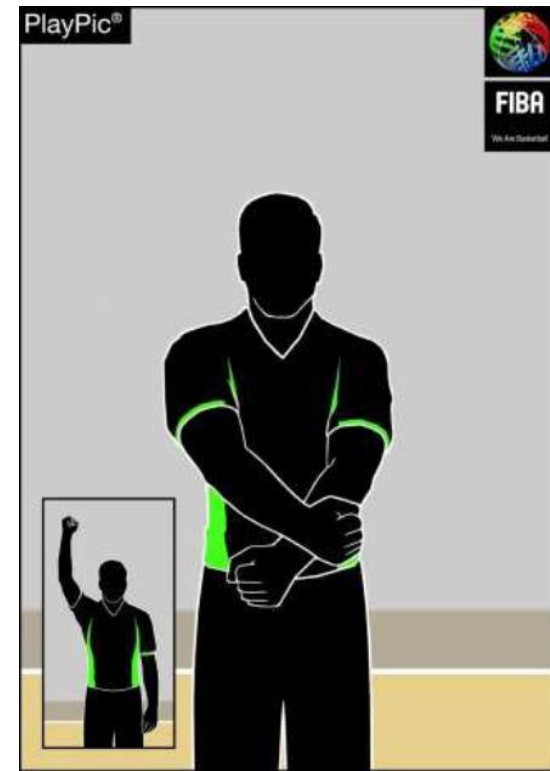
Držení.

Uchopit zápěstí ze shora.



Blokování, nedovolené clonění

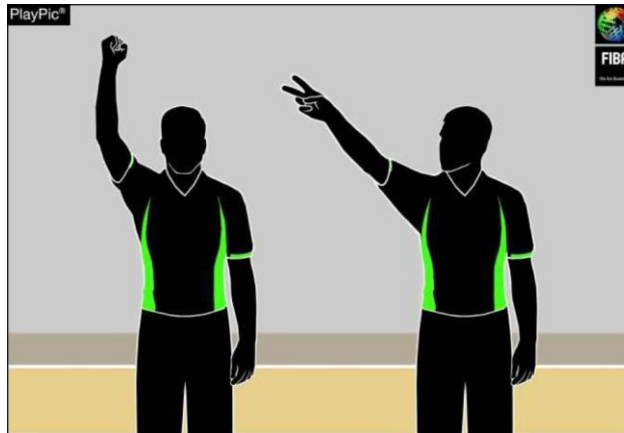
Obě ruce na bocích.



Nedovolené použití rukou.

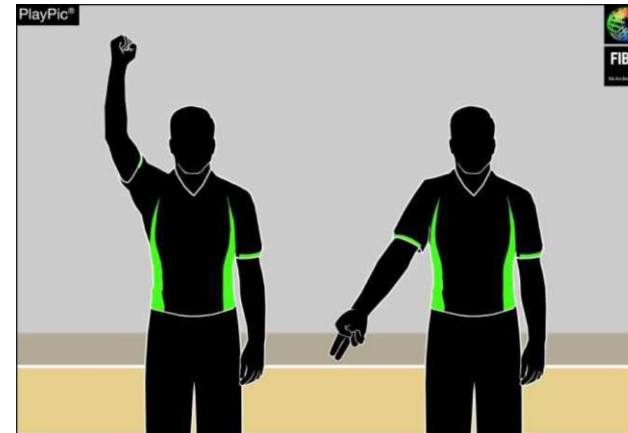
Úder na zápěstí.

Typ chyby. Pokračování.



Chyba na hráče, který hází na koš.

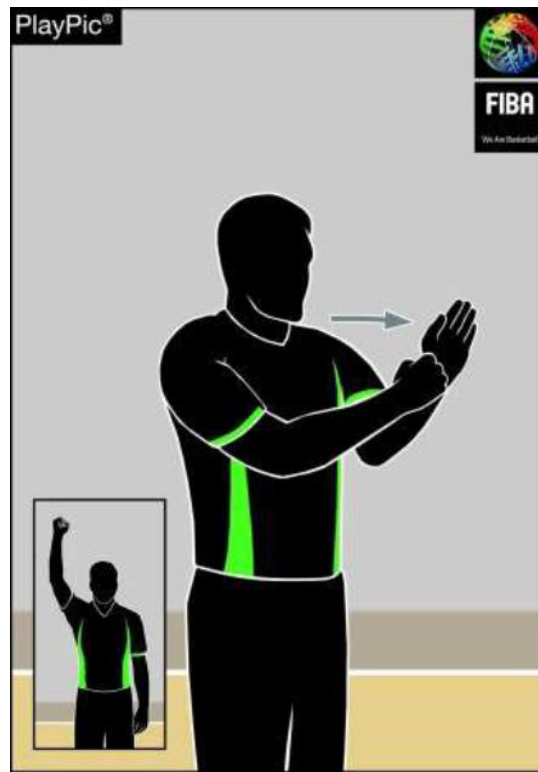
Rozpažení před tělem v úrovni hrudníku.



Chyba na hráče, který nehází na koš.

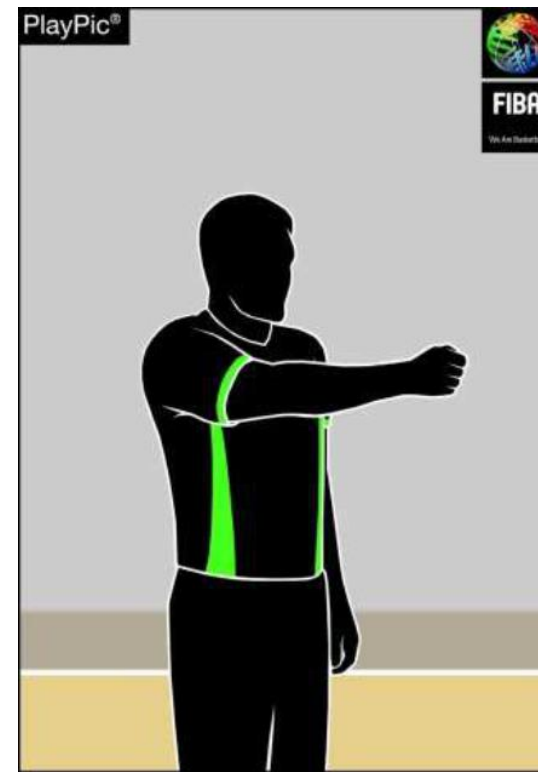
Naznačení počítání pohybem dlaně.

Typ chyby. Útočné chyby.



Prorážení s míčem.

Pohyb sevřenou pěstí do otevřené dlaně.



Chyba družstva s míčem pod kontrolou.

Sevřená pěst směrem ke koši útočícího družstva.

Typ chyby. **Zvláštní chyby.**



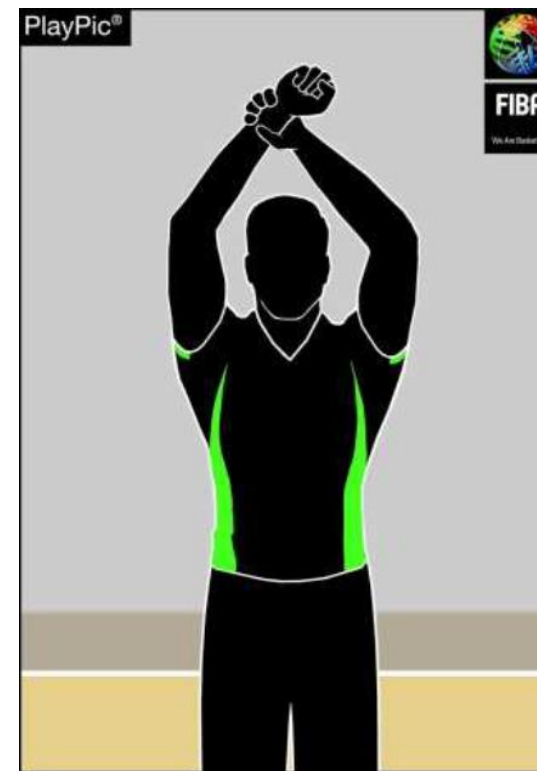
Oboustranná chyba.

Mávání nad hlavou sevřenými pěstmi.



Technická chyba.

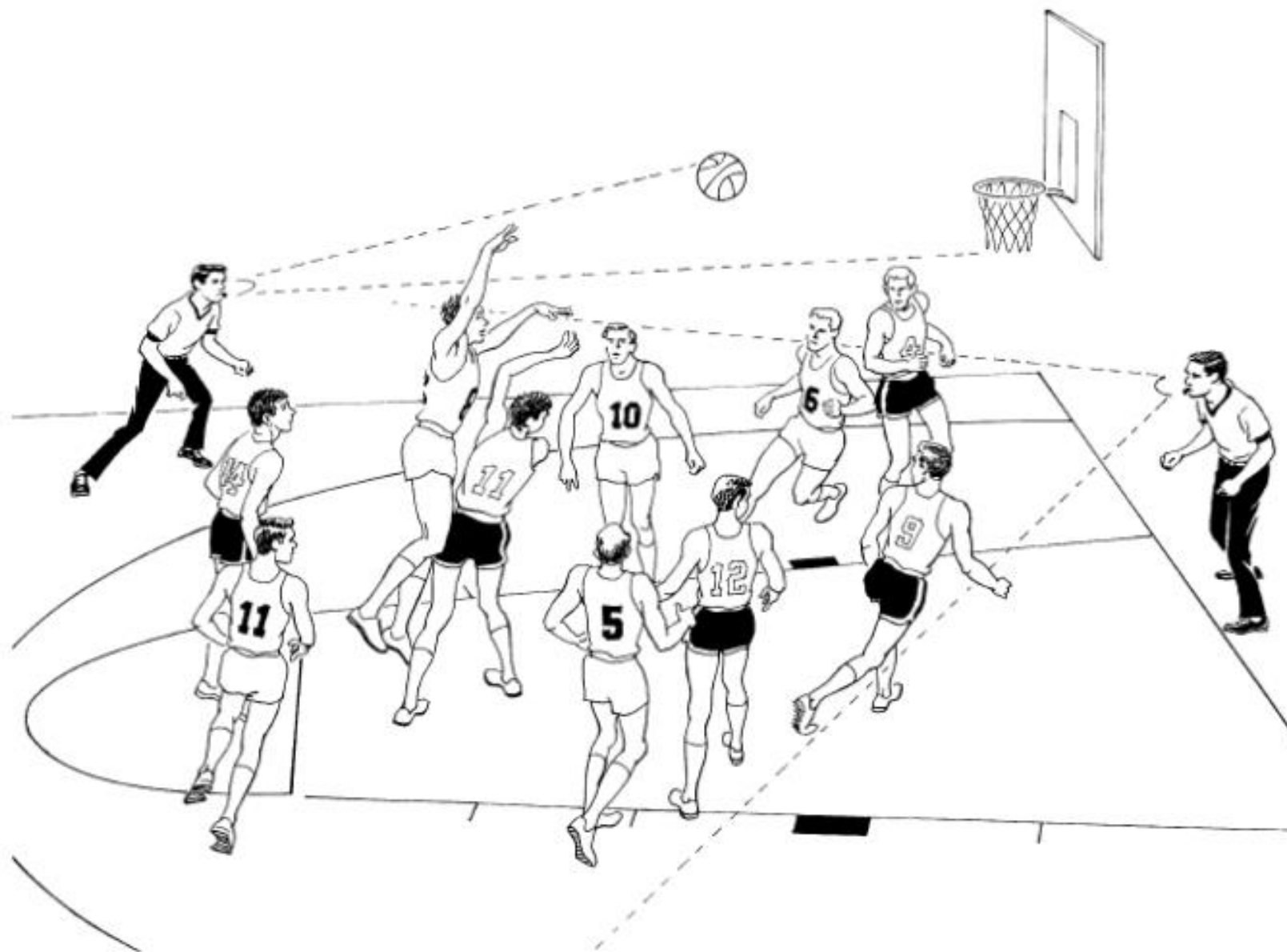
Dlaněmi utvořit „T“ před tělem.



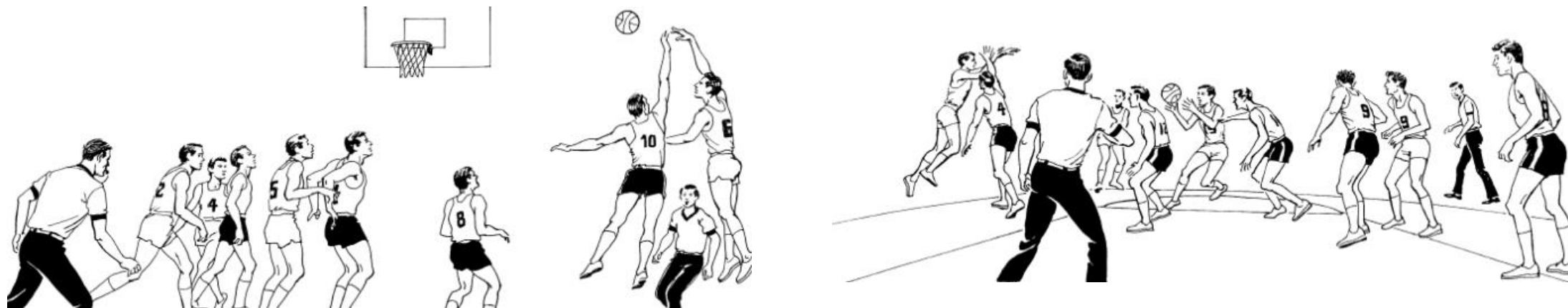
Nesportovní chyba.

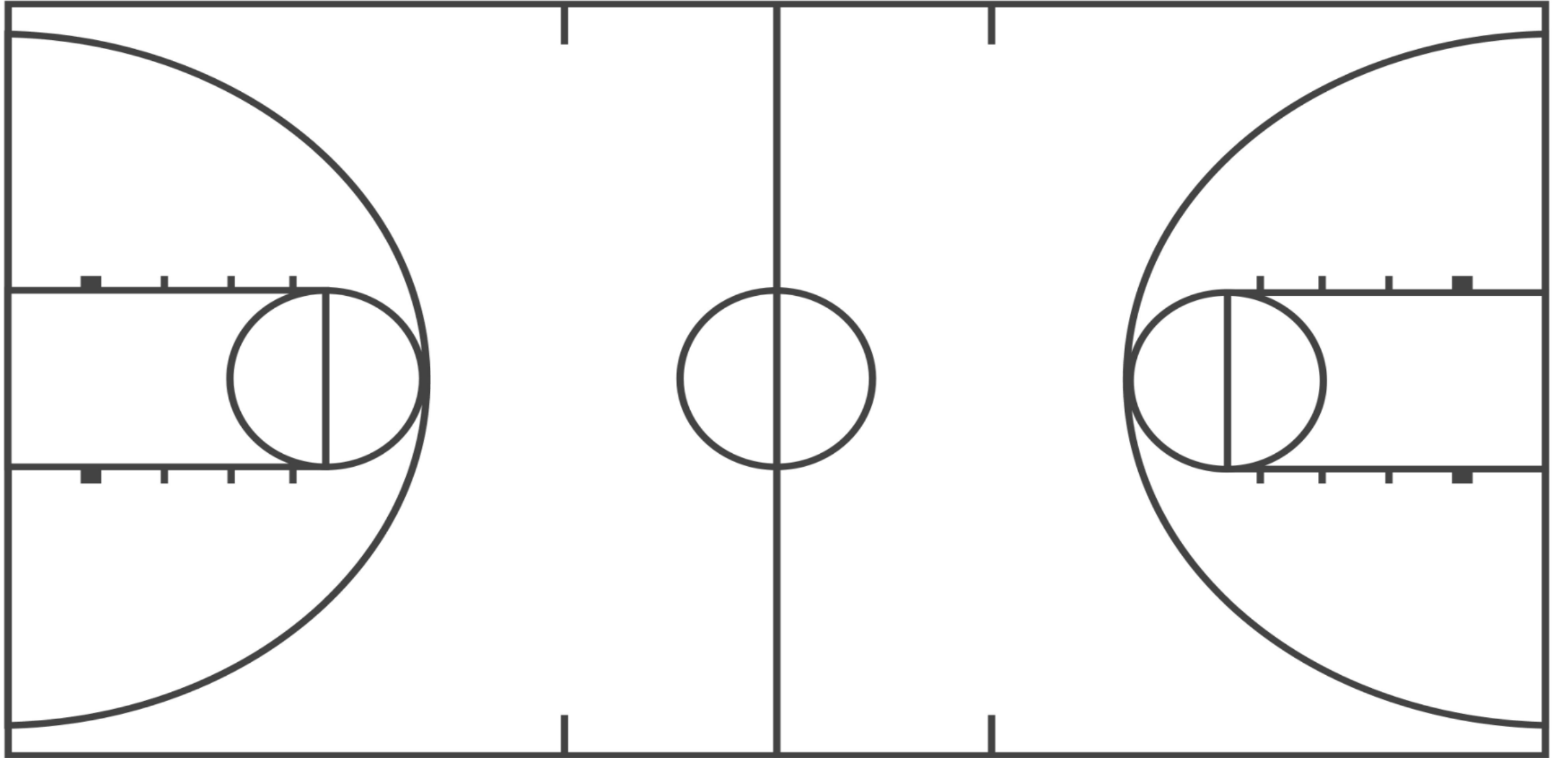
Uchopit zápěstí nad hlavou. (Diskvalifikační chyba → zvednuté ruce se sevřenými pěstmi).

Pohyb
rozhodčích.



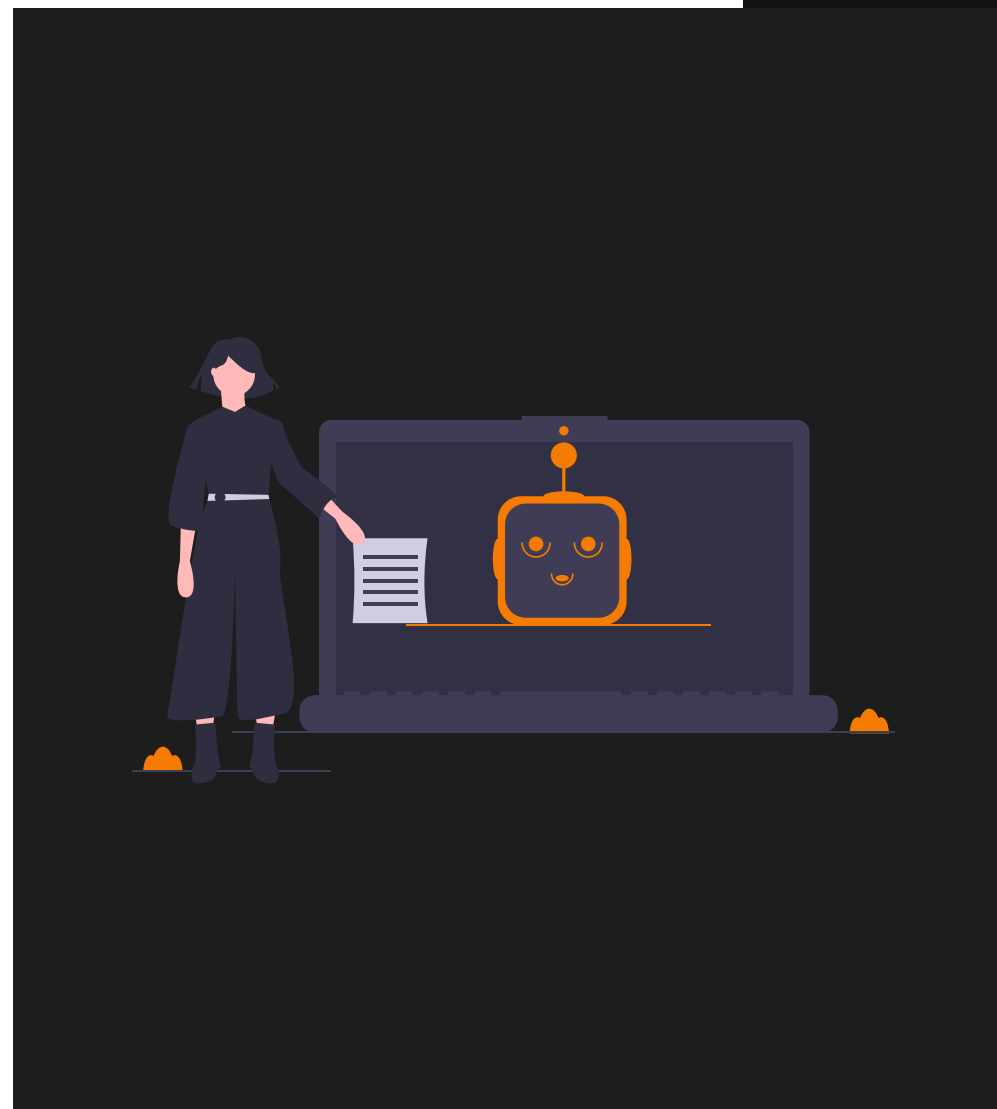
Pohyb rozhodčích. Pokračování.

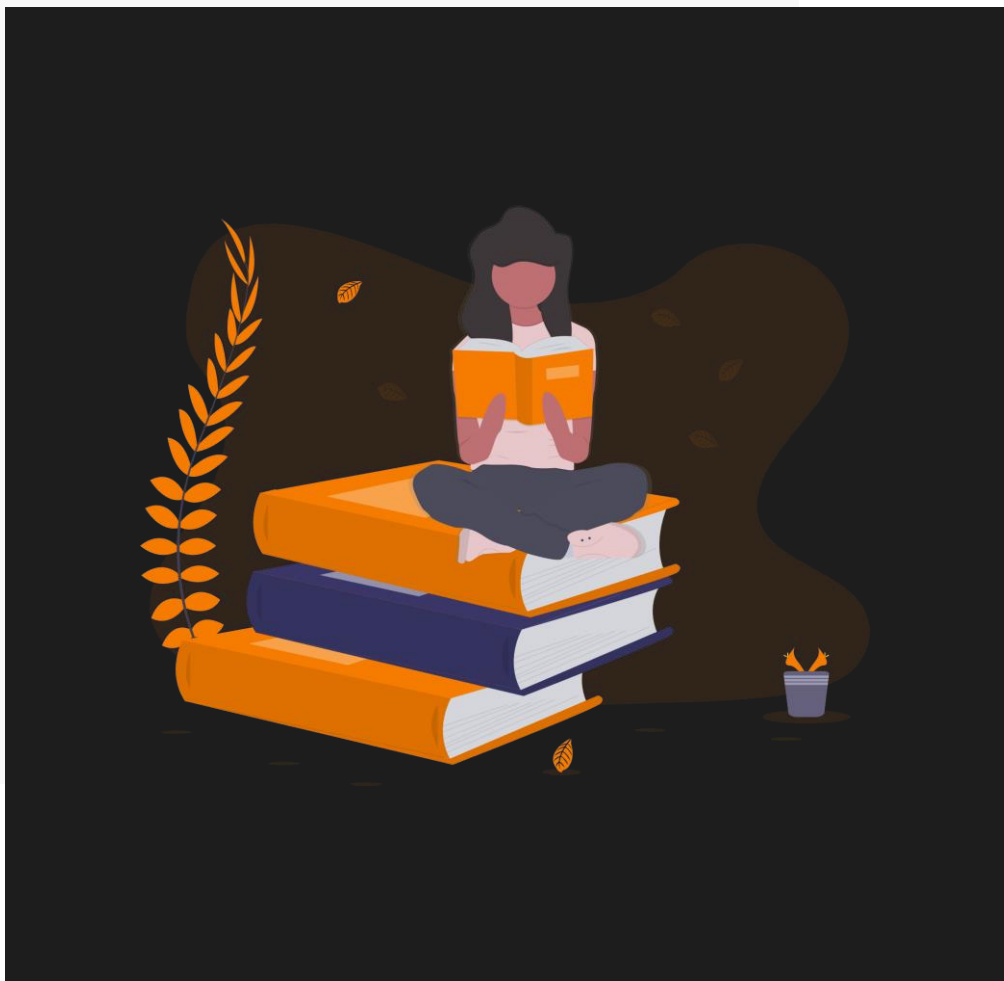




?!

Otázky a prostor pro diskusi





REFERENCE

Vytvořeno pomocí šablony *@slidor_fr*
a ilustrací od *@manypixelsco*.

- ČBF (2020). *Pravidla basketbalu (FIBA)*. Česká basketbalová federace.
<https://www.cbf.cz/administrativa/pravidla-basketbalu.html>
- Velenský, M. (2017). *Prezentace 4*. Multimediální učebnice o basketbalu.
<http://web.ftvs.cuni.cz/eknihy/sportovnihry1/basketbal>