

KTV/4203

Aktualizováno: 16.11.2020

07

# Basketbal

Opakování  
probraného učiva

**Mgr. Josef Heidler**

josef.heidler@ujep.cz



# Přezkoušení z basketbalu.

Součástí přezkoušení z basketbalu jsou:

- platná pravidla basketbalu;
- základní terminologie a historie basketbalu;
- grafické značení.

→ prezentace 01–07.

Zařad'te basketbal do taxonomie pohybov'ych her. (Definice basketbalu.)

01/30

**Kdo vymyslel basketbal podobný tomu  
současnému?**

02/30

Jak se jmenuje svaz, který zaštiťuje basketbal  
v České republice?

03/30

**Jmenujte alespoň jeden úspěch naší mužské  
basketbalové reprezentace.**

04/30

**Která organizace stanovuje mezinárodní  
basketbalová pravidla?**

05/30

Jmenujte tři základní hráčské pozice (posty).

06/30



Charakterizujte hráče na pozici 5 (somaticky, kondičně, technicky apod.)? Jakou roli při hře zastává?

07/30

**Jmenujte a popište alespoň dvě obranné  
herní činnosti jednotlivce.**

08/30

Jmenujte a popište alespoň dvě útočné herní kombinace.

09/30

**Vysvětlete princip zónové obrany.**

10/30

# Rozhodování: Střídání.

11/30

# Grafické značení: Přihrávka.

12/30

Vysvětlete, co znamená slabá/silná strana  
hřiště.

13/30

**Jak daleko je přibližně vzdálená čára  
trestného hodu od koše?**

14/30



Jsou hraniční čáry součástí hřiště?

15/30

V jakém minimální počtu hráčů lze dohrát  
utkání?

16/30

Utkání se hraje na čistý nebo hrubý čas?

17/30

**Pokud je na konci základní hrací doby stav nerozhodný, které družstvo vyhrává?**

18/30

4. čtvrtina, 1:56 min. do konce čtvrtiny.  
Družstvo je oprávněné vhazovat v zadní části  
hřiště a vyžádá si oddechový čas. Odkud  
může po oddechovém čase vhazovat?

**Míč je při trestném hodů v letu na koš a rozhodčí zapíská přestupek spoluhráče. V případě, že by míč padl do koše, bude uznán?**

Rozhodčí zapíská chybu soupeře na hráče, který je ve spojitém pohybu do koše. V případě, že hráč následně vystřelí a koš padne, bude uznán?

**Kolik sekund má hráč na vhazování ze  
zámezí?**

22/30



Jakým způsobem je zahájeno utkání?

23/30

Jakým způsobem je zahájena 2–4. čtvrtina?

24/30

Za kolik bodů je hod ze zadní části hřiště?

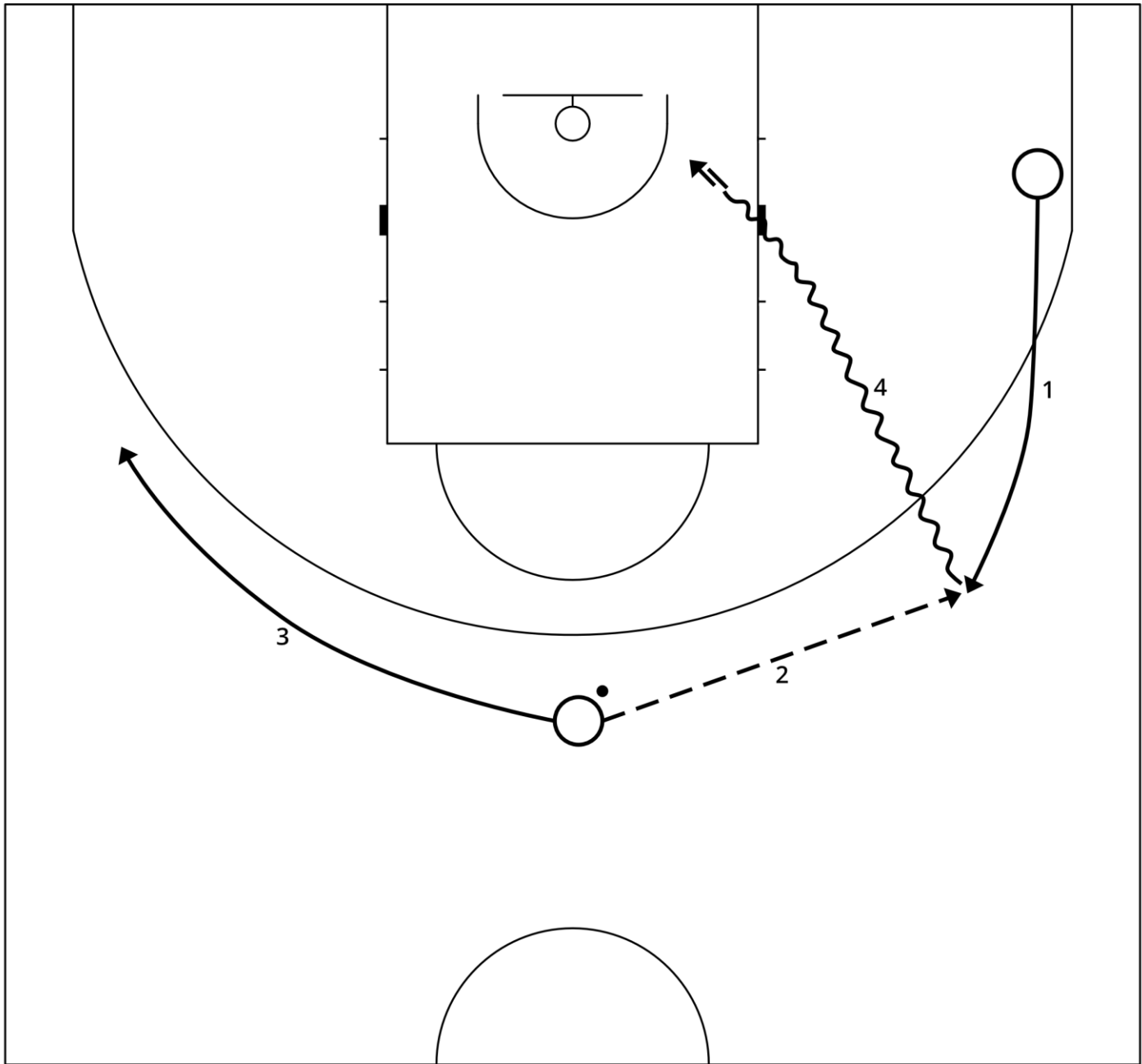
25/30

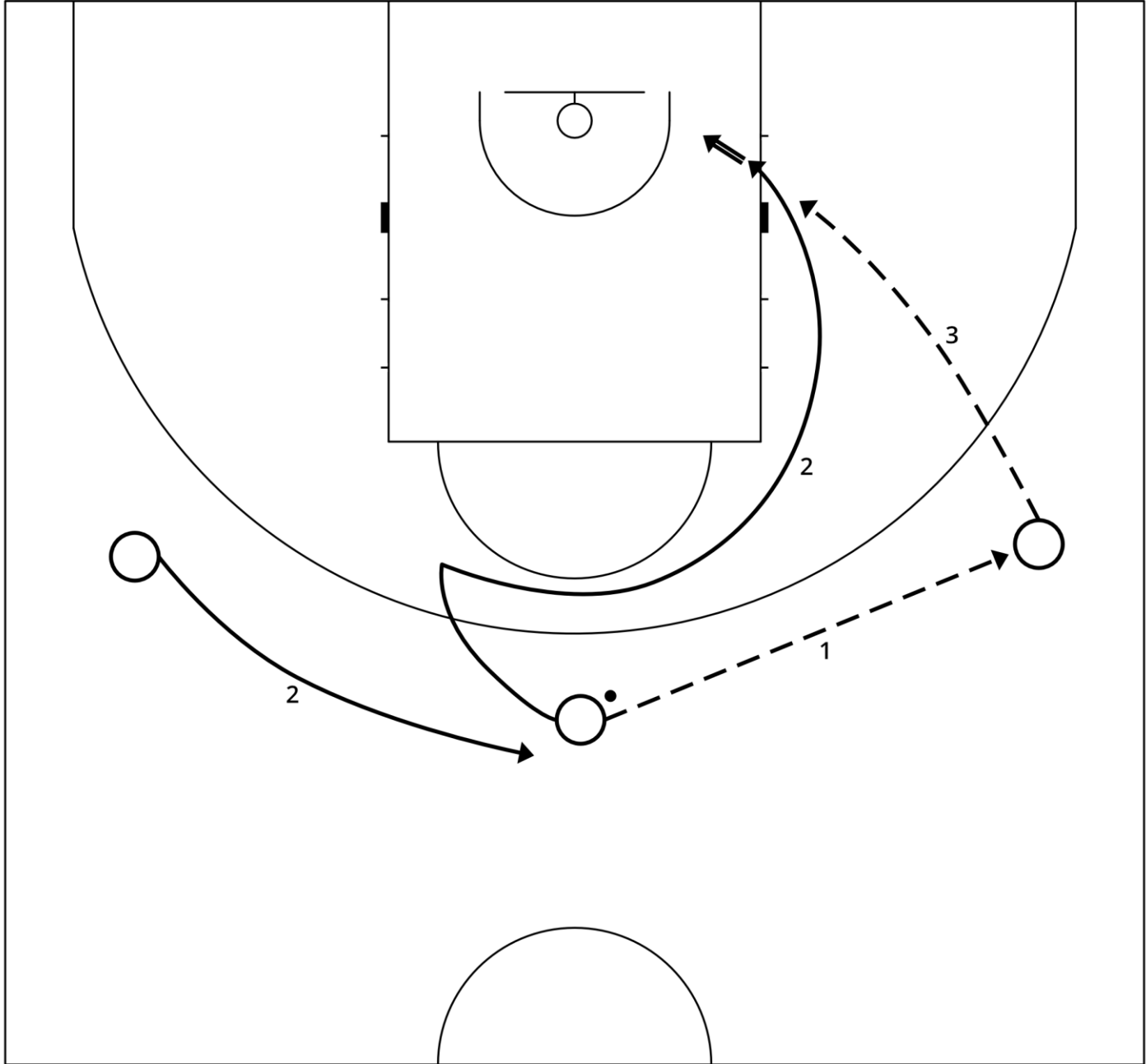
**Jakým způsobem bude řešena tato situace:  
Když omylem spadne hráči míč na vlastní  
nohu.**

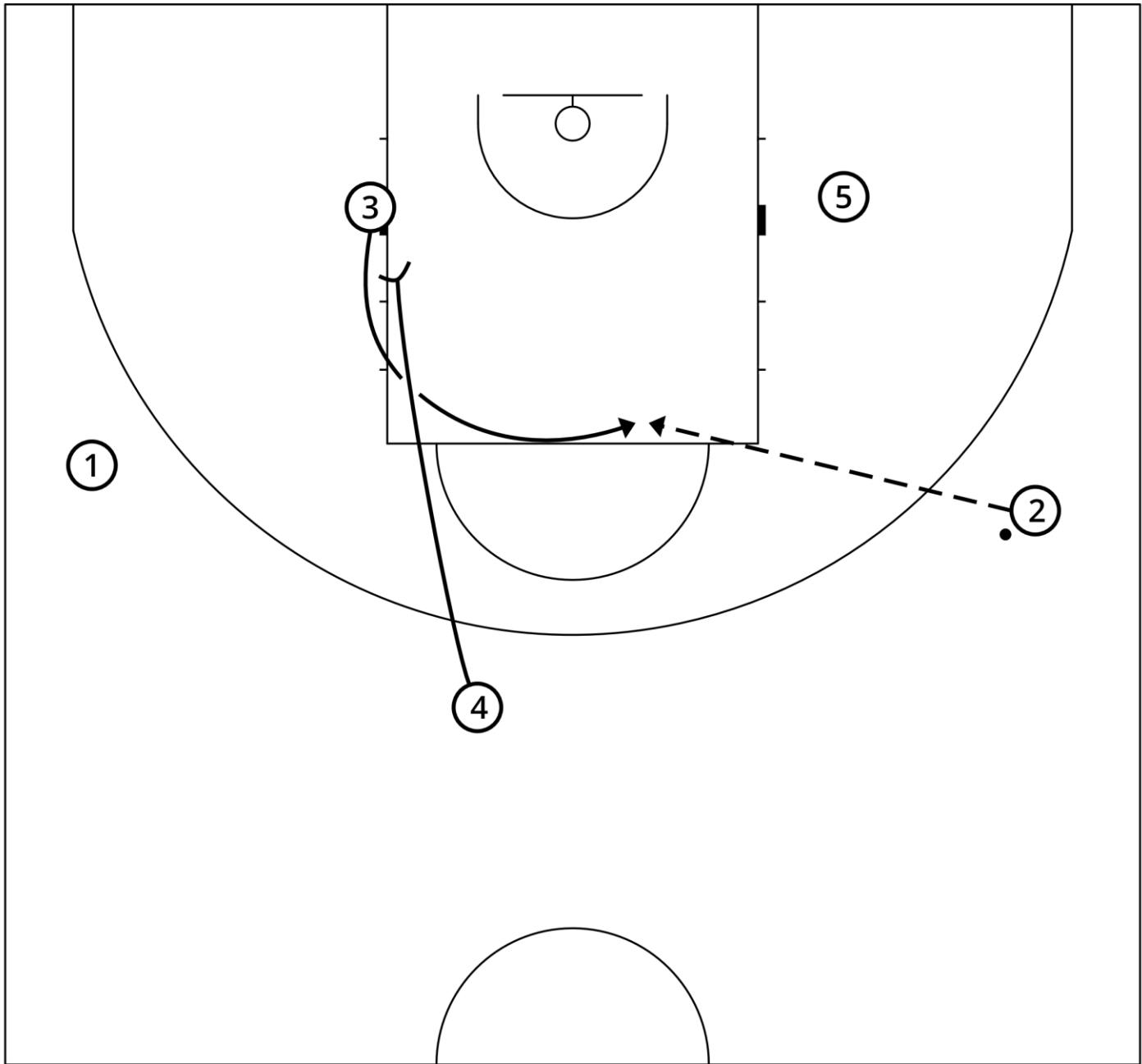
26/30

**Grafické značení: Uvolňování víceúderovým  
driblinkem.**

27/30



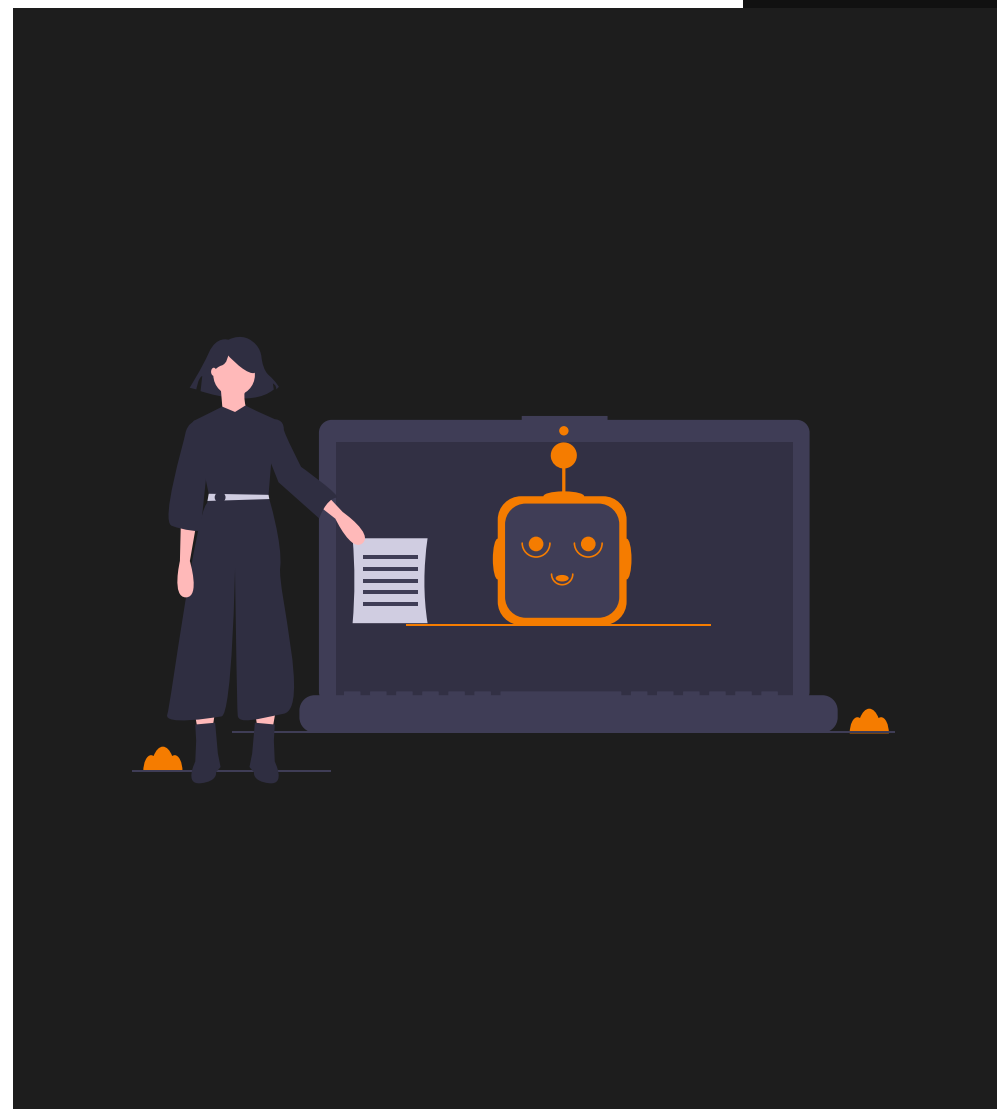






?!

# Otázky a prostor pro diskusi





## REFERENCE

Vytvořeno pomocí šablony *@slidor\_fr*  
a ilustrací od *@manypixelsco*.